

# ARMBIKE CYKLAR



Armbike 12"



Armbike 16"



Armbike 20"



Armbike 28"



Armbike kit  
Cykel till rullstolen

INNEHÅLL	Sid
Avsedd Användning	2
Beskrivning cyklarna	2
Armbike 12"	2
Armbike 16"	2
Armbike 20"	2
Armbike 28"	2
Teknisk beskrivning	2
Garanti	2
Rätt användning	3
Skötsel och underhåll	3
Risicanalys	3
Översikt	4
Tillbehör	5
Info rullstols cykeln	5

OM KEDJAN ÄR AVHAKAD EFTER FRAKTEN: Håll kedjan spänd med styret längst bort från kroppen.  
Tryck ned styrdrevsarmen (5) och haka på kedjan över styrdrevet (6) Sid 4.

Om hjulen är omonterade: Se Montera framhjulet/löst blad.  
Bakhjulen monteras med pilen på däcken i färdriktningen om sådan finns.

Avsedd Användning  
Cykeln är till för dom som kan använda sina armar/arm och på så sätt driva cykeln framåt.

Cykelns framdrivnings system: utnyttjar armarna i en typ roddrörelse. Roddrörelsen är ett väl beprövat koncept som bra träning och kan i vissa fall lindra, rehabilitera en skada eller sjukdom.

Vid ojämnt underlaget underlättar det med ett stort framhjul, jämförbart mot dom små länkhjulen på en traditionell rullstol. När det är smutsigt är det till sin fördel att ha händerna på ett styre istället för drivringarna. När vägbanan lutar behöver man inte parera för att köra rakt, som man ofta får göra med rullstolen och på så sätt slippa sned belasta kroppen.

Cyklarna är avsedda att framföras i vanlig cykel miljö. Cyklarna kan användas som transport medel, träning eller bara ett skönt sätt att komma ut på längre turer. Dom små cyklarna 12-16" betecknas mer som "lekcykel".

#### Beskrivning cyklarna

3-hjulig arm driven cykel med 2 hjul bak och 1 hjul fram vilket också är drivhjulet. Cykeln har dubbla handbromsar med parkerings broms. Sitsen har rygg och sidostöd (28" har inte sidostöd). Sitsen är justerbar fram/bak, upp/ner och har bälte. Övrigt: Ringklocka, reflex bak/fram och i framhjulet. Stänkskärmar bak (Ej 28") fotplatta med två clipps och fot remmar.

#### Armbike 12" färg svart

Armbike 12" är minstingen av 3-hjuliga cyklar. Den är anpassad storleks mässigt till ett barn på ca: 1,5 till 4år. Men i första hand är det person längden som räknas eftersom den skiljer sig mycket åt för personer i samma ålder. Så för 12" är preliminär måttet upp till ca: 105cm längd. Cykeln är lågt utväxlad och tillsammans med dom små 12" hjulen gör att cykeln går mycket sakta. Cykeln är att betrakta som en lekcykel och ska inte vistas ute i trafiken. En vuxen person som bär ansvaret för cyklingen bör alltid vara med när små barn är ute och cyklar.

#### Armbike 16" färg svart

Armbike 16" är anpassad storleks mässigt till barn på ca: 4 till 7år. Person längd Ca: 105-135cm. Cykeln är lågt utväxlad och tillsammans med 16" hjulen gör att cykeln går sakta. Cykeln är att betrakta som en lekcykel och ska inte vistas ute i trafiken. En vuxen person som bär ansvaret för cyklingen bör alltid vara med när en ovan förare börjar cykla.

#### Armbike 20" färg svart

Armbike 20" är anpassad storleks mässigt till personer från 7år och upp. Person längd Ca: 135-160cm. Cykeln har 8växlar vilket gör att cykeln kan komma upp i högre farter, vilket innebär att föraren måste lär sig sin cykel ordentligt innan han/hon beger sig ut i trafiken.

En vuxen person som bär ansvaret för cyklingen bör alltid vara med när små barn är ute och cyklar.

#### Armbike 28" färg blå eller svart

Armbike 28" är anpassad storleks mässigt till personer med en person längden på Ca: 155-190cm Cykeln har 8växlar vilket gör att cykeln kan komma upp i högre farter, vilket innebär att föraren måste lär sig sin cykel ordentligt innan han/hon beger sig ut i trafiken.

En vuxen person som bär ansvaret för cyklingen bör alltid vara med när en ovan förare börjar cykla.

#### Teknisk beskrivning:

Ram material: Stålrör rektangulär. Broms 2st bak: Kläm broms.

MODELL STORLEK	12"	16"	20"	28"
VIKT	13 Kg	15 Kg	20Kg	21Kg
LÄNGD	880 mm	1100 mm	1300mm	1550mm
BREDD	650 mm	700 mm	740mm	750mm
STYRETS BREDD	400 mm	450 mm	480 mm	580mm
SITS: BREDD/DJUP	250/200mm	300/200mm	380/290mm	440/390mm
RYGGSTÖD: BREDD/HÖJD	250/260mm	300/260mm	380/300mm	440/340mm
SITS TILL FOTPLATTA / HÖJBAR	220 mm/40 mm	250 mm/40 mm	330mm/40mm	400mm/40mm
INSTIGNINGSHÖJD	120mm	150mm	170mm	280mm
FOTPLATTA	FAST	FAST	FAST	FAST
MAX VIKT FÖRARE	30 Kg	60 Kg	75 Kg	90 kg
VÄXLAR	0	0	8 Nexus/Shimano	8 Nexus/Shimano
1 DRAG MED STYRET	74cm	127cm	Växel1= 85cm	Växel1= 117cm

1 års fabriksgaranti, undantaget slitage delar.

#### Brukarinfomation:

- Cykeln är avsedd att framföras i vanlig cykel miljö.
- Justera sitsen så föraren kan sträcka ut ordentligt när styret är längst bort från kroppen.
- Justera styret så att det är i axelhöjd när det står som högst.
- Vid i och urstigning ska bägge parkerings bromsarna vara intryckta Fig1.
- Använd säkerhetsbältet om ni riskerar att åka framåt när ni drar styret mot er.
- Fötterna ska vara på fotplattorna under cykling.
- Cykeln drivs framåt när man drar styret mot sig och frihjular när man skjuter styret från sig
- Dra styret i långa jämna tag fram och tillbaka för att driva cykeln framåt.
- Styret kan hållas stilla när som helst under fordonets gång.
- Slit/ryckningar och för hastiga tillbaka dragningar av styret kan medföra att kedjan hoppar av.
- För bästa svängradie, sväng med styret en bit ifrån kroppen.
- När styret är längst bort från kroppen går det inte att backa.
- Försäkra er om att föraren vet var bromsarna sitter och kan använda dom
- Det är viktigt att lära sig att cykla ordentligt innan man beger sig ut på egen hand.
- Fel som uppkommer måste åtgärdas före användning av cykeln.

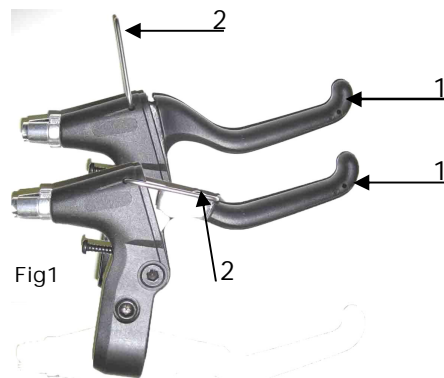


Fig1: Tryck in broms handtag (1) fäll in p-bromspinne (2) med den andra handen så att bromshandtag (1) förblir intryckt.

#### Skötsel och underhåll:

Kontrollera alltid hjul, däck, styre, handtag, sits, fotplattor(10), tå klipps(11), kedja(8), kedjefäste(7) kedjelås, låsmuttrar(14, 15), snäppring(13) som håller drevet, kedjespännare(3), styrdrevsskydd(16) så ingenting är skadat/trasigt. Om så är fallet måste det åtgärdas före användning av cykeln. Drivsystem såsom kedja(8), drev(6 och 17) kedjefäste(7) och växel ska hållas rent och insmört med fett eller olja. Styrdrevsarmen (5) är en känslig del på cykeln och får inte utsättas för yttre våld.

#### Risikanalyt:

Viss vältrisk finns:

Även en 3-hjuling kan välta. Så det är viktigt all lära känna sin cykel och öva innan man börjar cyklar bland andra trafikanter och hinder. Gör inga tvära svängar och kör inte på för ojämn mark, när man kör upp eller ner för något ojämnt t.ex. En kantsten/trottoarer, ska man köra rakt mot så cykeln inte riskerar att välta. Cykeln får inte framföras på ett sådant sätt att den riskerar att välta.

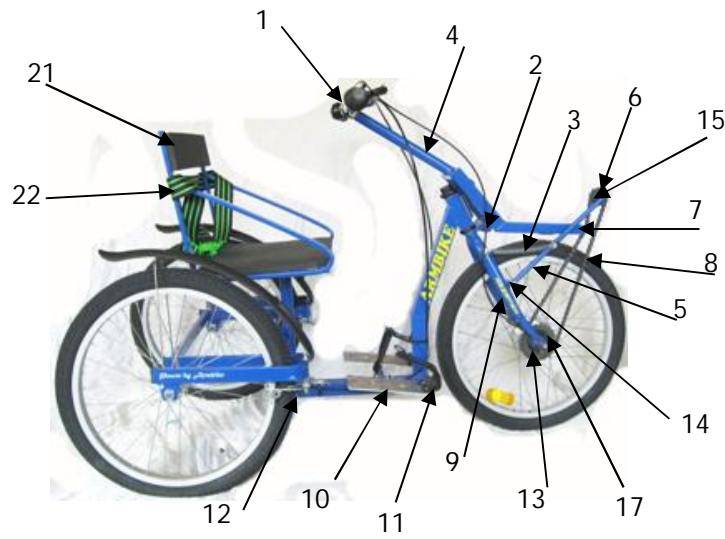
Viss klämrisk finns:

Cykelns konstruktion "rodd rörelse" och styrets höjd gör att framändan vill svänga runt av sig själv om man släpper styret när det är uppfällt. Så innan man släpper styret ska man se till att styret är nerfällt så mycket det går innan man släpper det. Detta gäller när cykeln står stilla, styret får aldrig släppas under fordonets gång.

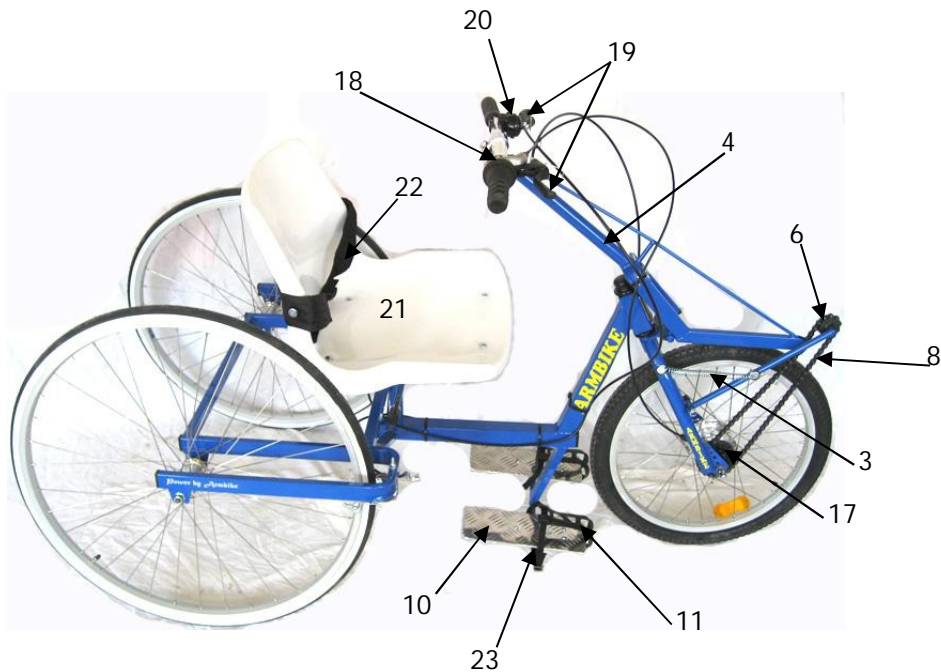
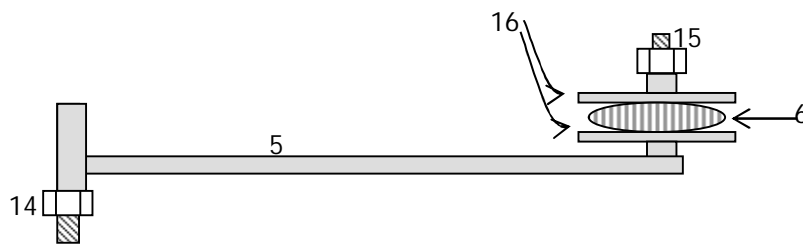
Bromsar:

Se till att föraren vet hur bromsarna fungerar och kan använda dom. Parkerings bromsen ska alltid läggas i vid förflyttning till och från cykeln.

Översikt:



1. STYRE
2. DRAGSTÅNGSNAV
3. KEDJESPÄNNARE
4. DRAGSTÅNG
5. STYRDREVS ARM
6. STYRDREV
7. KEDJEFÄSTE
8. KEDJA
9. FRAMGAFFEL
10. FOTPLATTA
11. TÄCLIPS
12. BAKBROMS
13. SNÄPPRING
14. LÅSMUTTER
15. LÅSMUTTER
16. STYRDREVSSKYDD
17. NAV DREV
18. VÄXEL VRIDREGLAGE
19. BROMSHANDTAG
20. RING KLOCKA
21. SITS
22. BÄLTE
23. FOTREMMAR



TILLBEHÖR:

Art.nr	TILLBEHÖR
163	PÅSKJUTARSTÅNG.
109	CYKELKORG 20" – 28" .
107	CYKELKORG 12" .
108	CYKELKORG 16" .
119	DYNINSATS 12" Insats till 12" sits. Sits, sida och rygg. 14mm tjocklek.
120	DYNINSATS 16" Insats till 16" sits. Sits, sida och rygg. 14mm tjocklek.
121	DYNINSATS 20" Insats till 20" sits. Sits, sida och rygg. 14mm tjocklek.
087	BATTERIBELYSNING + MONTERING.
126	ENHANDSSTYRE Styret för personer som endast kan använda en arm (för Öväxlar)
218	ENHANDSSTYRE med plats för växelväljare



Enhandsstyre

Dyninsats

ARMBIKE KIT/Cykel till sin egen rullstol

Sittande i sin egen rullstol kopplar man till cykeln på ca: 15 sekunder.  
Cykeln har 20" drivhjul, 8växlar, handbroms, ringklocka och reflex.  
Färg svart. Vikt ca: 10kg. Maxvikt förare 95kg.

Cykeln passar rullstolar med runda ram/rör och plattovala rör  
där fästena 1 och 2 ska sitta. Se bild till höger

Det finns 3 olika modeller av kittet:

Smal: bredden på rullstolsramen vid 1A och 2A är mellan 24-33cm.

Mellan: bredden på rullstolsramen vid 1A och 2A är mellan 31-48cm.

Bred: bredden på rullstolsramen vid 1A och 2A är mellan 39-64cm.

När du byter din rullstol och inte ändrar bredden för mycket passar kittet även

OBS: Ändras diametern på rullstols ramen måste fästena 1 och 2 bytas ut.

Mer info och filmer finns på: [www.armbike.se](http://www.armbike.se)



Även armdrivna cyklar efter önskemål bygges på beställning.



Patenterat Armbike Drivsystem ADS.

**ARMBIKE**

Nordanå Petersburg 234		Email : <a href="mailto:arm.bike@hotmail.com">arm.bike@hotmail.com</a>
74497 Järlåsa	TEL / FAX : (46) 018-253533	Hemsida: <a href="http://www.armbike.se">www.armbike.se</a>
SWEDEN	TEL : (46) 073-0960977	Org nr : 560428-1435